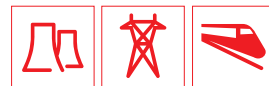


# MR41E



## COMMANDE ÉLECTRIQUE UNIVERSELLE



### APPLICATIONS

- Fiable, performant et rentable
- 6000 commandes dans le monde
- Conception robuste, adapté à des conditions environnementales difficiles (humidité, chaleur, froid, atmosphère corrosive, ..)
- Facile à installer: peu encombrant, léger, temps d'installation réduit
- Surveillance de l'état en temps réel (DEI natif, capteurs intégrés, options Plug&Play)
- Idéal pour la motorisation ou remotorisation de sectionneurs existants.

### AVANTAGES CLIENT

- Commande électrique universelle : configuration flexible
- Plug and play, câblage facile
- Sécurité du réseau renforcée : détection précoce des défaillances mécaniques ou électriques
- Maintenance conditionnelle (CBM) / maintenance préventive des commutateurs HT et des commandes
- Smart grid compatible (réseaux intelligents), Conforme à la norme CEI 61850
- Évaluation de l'état sur site / auto-diagnostic

## CONTRÔLE & MONITORING

### COMMUNICATION

	STANDARD	OPTION
Interfaces	Fils en cuivre	RS232 / RS485 / fibres optiques
Protocole	Analogue	Digital : S-COM (Modbus RTU, Modbus TCP, CEI 61850, ..)
Mode priorité	Analogue	Bimode: commutateur automatique analogique numérique

### MONITORING DE L'ÉTAT

	STANDARD	OPTION
Contrôle de couple du commutateur	-	S-TORQUE: couple faible / moyen / maximal, alerte sur la sortie relais / par réseau informatique
Affichage lumineux sur le coffret	-	S-LUX
Taux d'humidité intérieur	-	S-WET hygromètre
Enregistrement d'information	Paramètres des derniers cycles	S-MEMORY: enregistreur de données
10 affichages LED pour infos disponibles sur le fonctionnement	✓	
Afficheur 3 Digits avec code d'informations et 10 rubriques Paramètres	✓ S-DIGIT	-
Auto-diagnostic automatique de la commande	✓	

### Plus de 90 paramètres de fonctionnement surveillés en temps réel :

Compteur de cycles de manoeuvres	✓ surveillé en temps réel	alerte sur la sortie relais / par réseau informatique
Surcharge du moteur	✓ surveillé en temps réel	alerte sur la sortie relais / par réseau informatique
Température intérieure	✓ surveillé en temps réel	alerte sur la sortie relais / par réseau informatique
Tension d'alimentation du moteur faible / moyenne / maximale	✓ surveillé en temps réel	alerte sur la sortie relais / par réseau informatique
Manoeuvre de courant faible / moyenne / maximale	✓ surveillé en temps réel	alerte sur la sortie relais / par réseau informatique
Présence alimentation auxiliaire	✓ surveillé en temps réel	alerte sur la sortie relais / par réseau informatique
État de la résistance anti-condensation	✓ surveillé en temps réel	alerte sur la sortie relais / par réseau informatique
Alimentation électrique de la résistance anti-condensation	✓ surveillé en temps réel	alerte sur la sortie relais / par réseau informatique
Temps de fonctionnement	✓ surveillé en temps réel	alerte sur la sortie relais / par réseau informatique
Verrouillage	✓ surveillé en temps réel	alerte sur la sortie relais / par réseau informatique
Sélecteur de mode (local / à distance/HS /manuel)	✓ surveillé en temps réel	alerte sur la sortie relais / par réseau informatique
Manoeuvre en cours (ouverture / fermeture)	✓ surveillé en temps réel	alerte sur la sortie relais / par réseau informatique

...Consultez-nous selon vos besoins.





## CARACTÉRISTIQUES TECHNIQUES

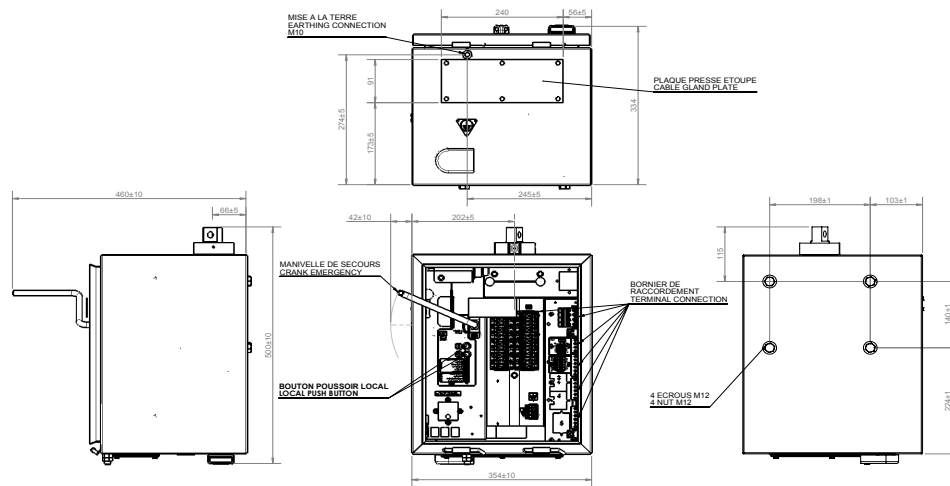
### MÉCANIQUE

	STANDARD	OPTION
<b>Organe / Mécanisme de transmission</b>	Moteur électrique, mécanisme non réversible	-
<b>Angle de fonctionnement</b>	90°	-
<b>Temps de fonctionnement</b>	<10 s	autre valeur sur demande
<b>Position arbre de sortie</b>	gauche / droite / vertical	-
<b>Couple de sortie</b>	1 000 N.m	2 000 N.m
<b>Endurance mécanique</b>	2000 cycles	10000 cycles, autre valeur sur demande
<b>Température de fonctionnement</b>	- 25°C / + 40°C	Sur demande
<b>Dimensions</b>	360 x 500 x 340 mm	-
<b>Poids</b>	25 kg	-
<b>Indice de protection</b>	IP56	-

### ÉLECTRIQUE

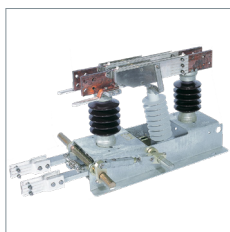
	STANDARD	OPTION
<b>Moteur</b>		
<b>Tension de l'alimentation</b>	de 48 à 220 VCC / de 60 à 400 VCA	Sur demande
<b>Plage de fréquence</b>	CC / 16 Hz 2/3 / 50 Hz / 60 Hz	
<b>Puissance nominale</b>	300 W	
<b>Tension d'alimentation auxiliaire</b>	de 48 à 220 VCC / de 110 à 230 VCA	Sur demande
<b>Contacts auxiliaires O/F NO/NF</b>	80 / 8F	xO / xF / xNO / xNF sur demande
<b>Résistance anti-condensation</b>		
<b>Tension de l'alimentation</b>	230 VCA	110 VCC
<b>Puissance nominale</b>	25 W	100 W
<b>Sorties relais additionnelles</b>	2	jusqu'à 5
<b>CEM</b>	CEI 61000	Sur demande

### PLAN D'ENCOMBREMENT

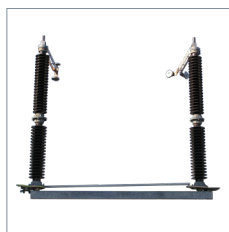


Le dessin ci-dessus est donné seulement à titre informatif. Plan détaillé et dessin 3D disponible sur demande.

### PRODUITS ASSOCIÉS



**SBE**  
SECTIONNEUR À  
COUPURE VERTICALE



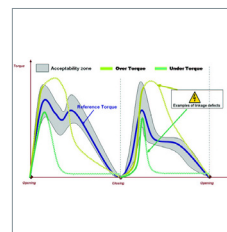
**SR16200**  
SECTIONNEUR À  
COUPURE CENTRALE



**MR164E**  
COMMANDE  
ÉLECTRIQUE  
UNIVERSELLE



**S-COM**  
CARTE DE  
COMMUNICATION



**S-TORQUE**  
SYSTÈME DE  
CONTRÔLE DE COUPLE



**S-OFT**  
OUTIL DE  
DIAGNOSTIC  
PORTABLE