



LA MODERNISATION DE LA LIGNE 5 DU METRO DE SAO PAULO

PROJET ELECTRIFICATION FERROVIAIRE

La ligne 5 du métro de São Paulo a été inaugurée en 2002. Le projet d'extension de la ligne, du sud-ouest de la ville au centre élargi, a pour but d'améliorer la mobilité des usagers du transport public dans le corridor Capão Redondo-Largo Treze Chácara Klabin. L'extension implique la construction de 11 km de tunnels jumeaux. La nouvelle ligne 5 a une longueur de 20,1 km, incluant 15 stations intermédiaires.

Caractéristiques techniques :

SDCEM a fourni des sectionneurs d'extérieur et des sectionneurs en caisson pour le poste de distribution et des sectionneurs pour les tunnels avec des solutions intelligentes pour contrôler et surveiller les sectionneurs: les solutions S-VOLT. Cela permet de procéder à une maintenance en toute sécurité. Avec le système de tringlerie flexible, nos produits sont conçus pour s'adapter aux exigences des tunnels et des installations urbaines.

Sectionneurs

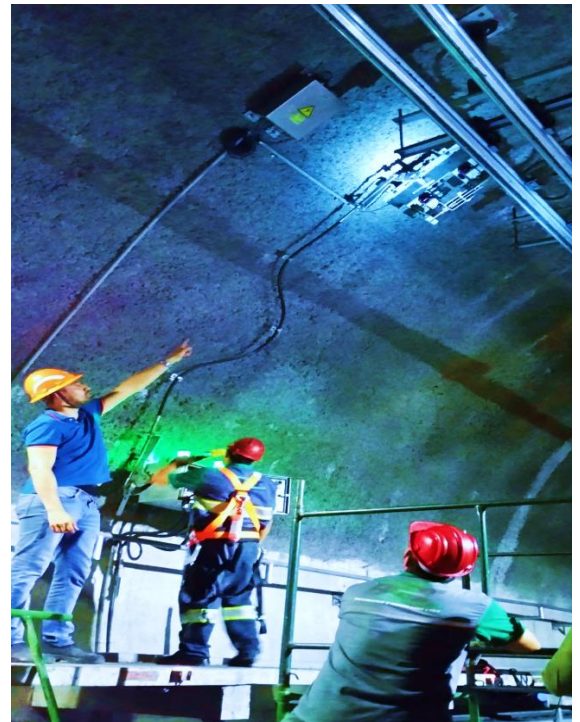
8 Sectionneurs à coupure verticale d'extérieur SBE
17 Sectionneurs à coupure verticale d'intérieur SBI
2 Sectionneurs en caisson pour extérieur

Commandes

25 Commandes électriques universelles MR41E
13 Tringleries flexibles pour tunnels FLEXBALL

Contrôle & Monitoring

25 S-VOLT – Détecteur de tension pour les réseaux ferroviaires
25 S-LUX – Témoins d'état et voyant d'alerte



Les données clés

Lieu	Brésil
Marché	Electrification ferroviaire
Date de livraison	2017
Tension nominale	25 kV
Client final	São Paulo Metrô
EPC	Toshiba América do Sul
Date de mise en service	2017