



# The Vintu de Jos – Simeria Railway Section

## RAILWAY ELECTRIFICATION PROJECT

Le projet prévoyait la construction d'une ligne ferroviaire de 42,2 km entre Vintu de Jos et Simeria en Roumanie. Le projet consistait en la construction de gares, de ponts, de systèmes de signalisation et d'infrastructures connexes.

L'objectif général du projet était d'améliorer la mobilité sur les voies ferrées le long du Corridor paneuropéen IV, grâce à la modernisation de la ligne existante.

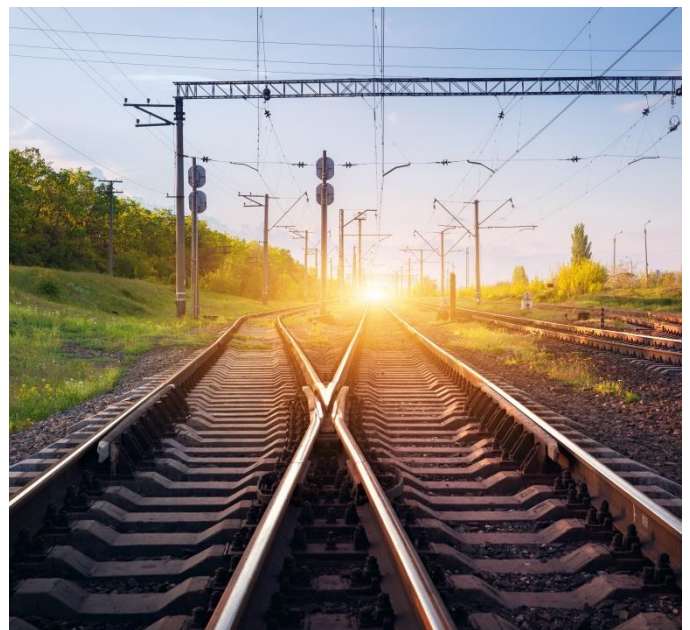
Cette modernisation visait à augmenter la vitesse des trains, à améliorer la sécurité des transports et la protection de l'environnement.

### Caractéristiques techniques

SDCEM a fourni à ALSTOM TRANSPORT des interrupteurs, des sectionneurs et des commandes électriques et manuelles pour les caténaires du projet.

#### Sectionneurs

- 31 Interrupteurs unipolaires à coupure à vide ITR
- 51 Sectionneurs unipolaires « Rocking » SBR
- 7 Sectionneurs unipolaires à coupure verticale SBE



#### Commandes

- 66 Commandes électriques universelles MR41E
- 30 Commandes manuelles T70

### Les données clés

Lieu	Roumanie
Marché	Electrification ferroviaire
Date de livraison	2015
Tension du réseau	25 kV AC
Client final	CFR SA, Roumanie
EPC	ALSTOM TRANSPORT, Roumanie
Date de mise en service	2015

